

- ✓ Szybkie i łatwe wdrożenie PPK
- ✓ Platforma dla Pracodawcy
- ✓ Korzystne opłaty
- ✓ Obsługa Pracowników
- ✓ Doświadczenie

Po
Prostu
Korzystnie



Oferta PPK z Millennium TFI

KRÓTKI PRZEWODNIK WDROŻENIA PPK

Millennium
fundusze inwestycyjne

Szanowni Państwo,

Dziękujemy za zainteresowanie ofertą **Millennium TFI S.A.** w obszarze **Pracowniczych Planów Kapitałowych (PPK)**. Millennium Towarzystwo Funduszy Inwestycyjnych S.A. w dniu 25 kwietnia 2019 roku zostało wpisane do Ewidencji PPK prowadzonej przez Polski Fundusz Rozwoju S.A. i spełnia formalne wymogi na prowadzenie Pracowniczych Planów Kapitałowych i zawieranie umów o zarządzanie i prowadzenie PPK. W ramach PPK Millennium TFI zarządza funduszem Millennium PPK Specjalistyczny Fundusz Inwestycyjny Otwarty, z wydzielonymi 8 subfunduszami zdefiniowanej daty.

Przekazujemy Państwu krótki przewodnik dotyczący wdrożenia PPK.

Uczestnikom PPK zapewniamy także aplikację mobilną, w której mają dostęp do informacji o zgromadzonych środkach i możliwość składania dyspozycji oraz zapewniamy ich obsługę w ponad 800 oddziałach Banku Millennium.

W razie pytań zachęcamy do kontaktu z naszymi przedstawicielami regionalnymi lub pod numerem infolinii **22 598 39 79**.

Z poważaniem,



Robert Borecki
Prezes Zarządu



Krzysztof Kamiński
Członek Zarządu

W okresie od 1.01 do 24.04.2020 r. obowiązek wdrożenia PPK mają firmy, które zatrudniają co najmniej 50 osób, ale nie więcej niż 249. Pod uwagę brany jest stan zatrudnienia na dzień 30 czerwca 2019 r. (zgodnie z art. 134 Ustawy o PPK).

AKTUALIZACJA:

termin wdrożenia PPK uległ zmianie dla firm < 50 mają obowiązek wdrożenia PPK w terminie do 27.10.2020 r. (umowa o zarządzanie). Na podpisanie umowy o prowadzenie mają czas do 10.11.2020 r.

W okresie od 1.07 do 27.10.2020 r. obowiązek wdrożenia PPK mają firmy, które zatrudniają co najmniej 20 osób, ale nie więcej niż 49. Pod uwagę brany jest stan zatrudnienia na dzień 30 grudnia 2019 r. (zgodnie z art. 134 Ustawy o PPK).

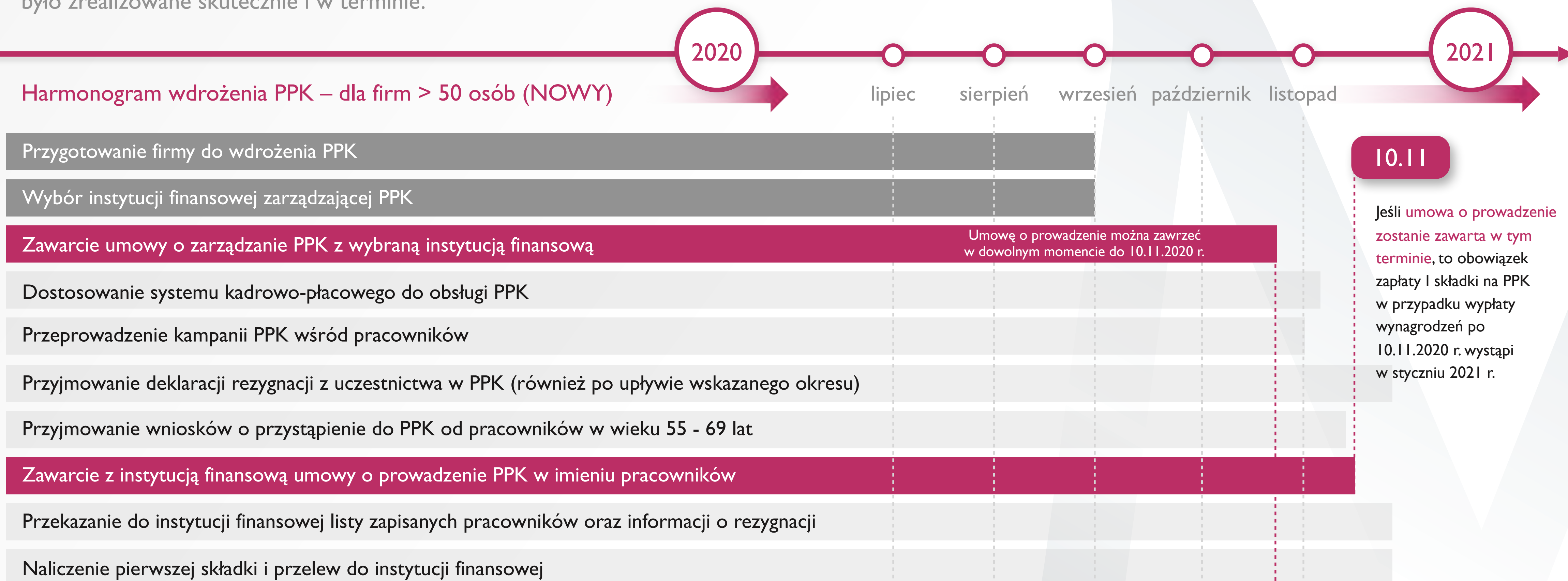
PPK to konieczność (firmy > 50 osób)

Na mocy ustawy o Pracowniczych Planach Kapitałowych pracodawcy zostają objęci obowiązkiem prowadzenia programów dla swoich Pracowników. Każdy Pracodawca zatrudniający co najmniej jedną osobę jest zobowiązany do zawarcia umowy o zarządzanie i prowadzenie PPK dla swoich Pracowników z wybraną instytucją finansową. Termin wdrożenia PPK dla firm, które zatrudniają co najmniej 50 osób, ale nie więcej niż 249 (pod uwagę brany jest stan zatrudnienia na dzień 30 czerwca 2019 r. – zgodnie z art. 134 Ustawy o PPK) uległ zmianie.



Harmonogram wdrożenia PPK z Millennium TFI

Zapewniamy kompleksowe wsparcie na każdym etapie wdrożenia w oparciu o nasze dotychczasowe doświadczenia i kompetencje, aby wdrożenie PPK było zrealizowane skutecznie i w terminie.



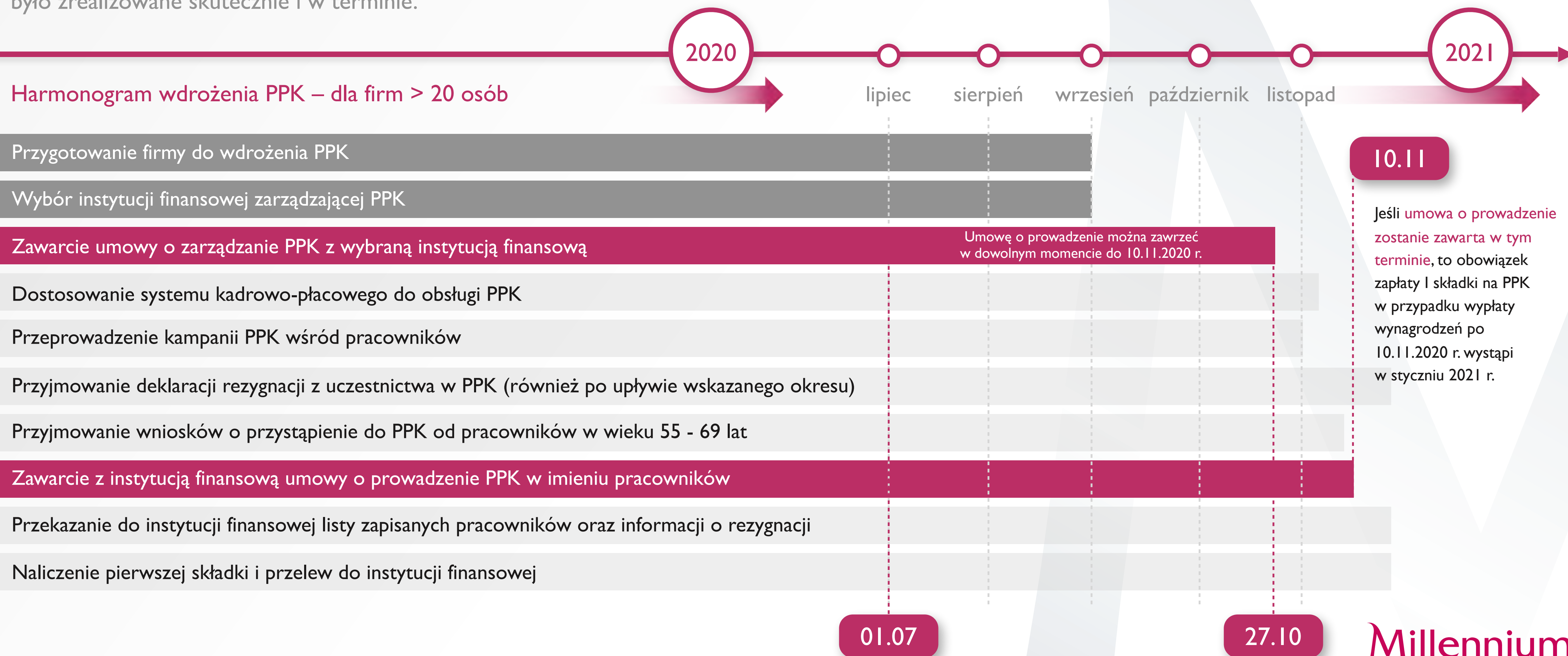
PPK to konieczność (firmy 20-49 osób)

Na mocy ustawy o Pracowniczych Planach Kapitałowych pracodawcy zostają objęci obowiązkiem prowadzenia programów dla swoich Pracowników. Każdy Pracodawca zatrudniający co najmniej jedną osobę jest zobowiązany do zawarcia umowy o zarządzanie i prowadzenie PPK dla swoich Pracowników z wybraną instytucją finansową. **W okresie od 1.07 do 27.10.2020 r. obowiązek wdrożenia PPK mają firmy, które zatrudniają co najmniej 20 osób, ale nie więcej niż 49.** (pod uwagę brany jest stan zatrudnienia na 31 grudnia 2019 r. – zgodnie z art. 134 Ustawy o PPK).



Harmonogram wdrożenia PPK z Millennium TFI

Zapewniamy kompleksowe wsparcie na każdym etapie wdrożenia w oparciu o nasze dotychczasowe doświadczenia i kompetencje, aby wdrożenie PPK było zrealizowane skutecznie i w terminie.

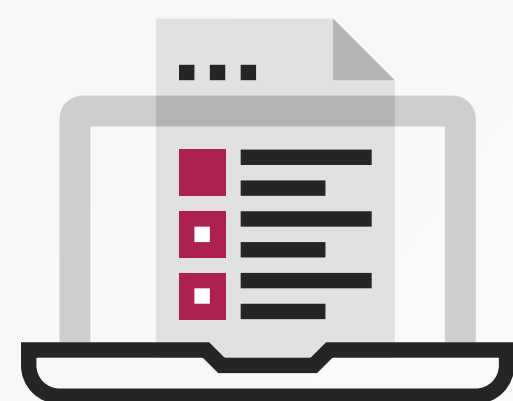


10.11

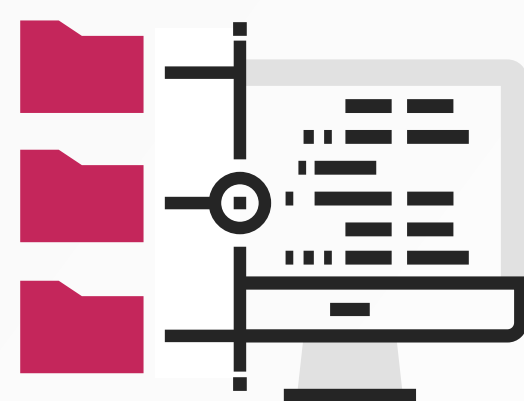
Jeśli umowa o prowadzenie zostanie zawarta w tym terminie, to obowiązek zapłaty I składki na PPK w przypadku wypłaty wynagrodzeń po 10.11.2020 r. wystąpi w styczniu 2021 r.

Integracja PPK Millennium TFI z Comarch PPK

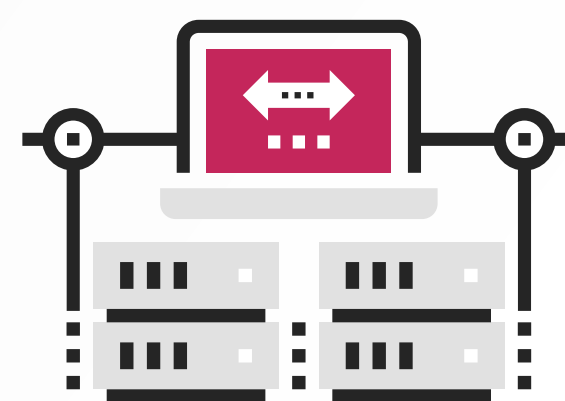
Dzięki rozwiązaniom informatycznym firmy Comarch Millennium TFI oferuje w pełni zautomatyzowany proces wprowadzenia i obsługi PPK. Pracodawca może w ten sposób zminimalizować obciążenia związane z nowymi obowiązkami. Najważniejsze korzyści dla Przedsiębiorcy:



- umowę o zarządzanie PPK z Millennium TFI można zawrzeć online za pośrednictwem strony millenniumtfi.pl/ppk lub bezpośrednio z poziomu aplikacji Comarch,



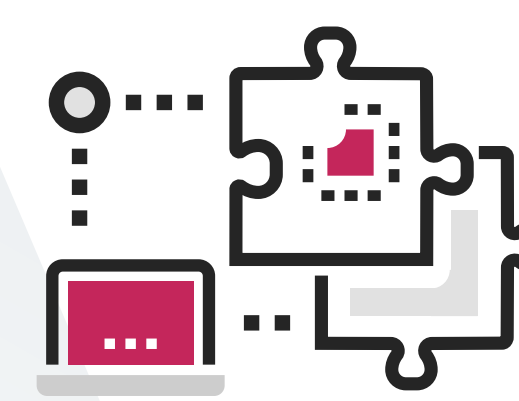
- dane i deklaracje pracowników oraz informacje o wysokości składek są przekazywane bezpośrednio z systemu kadrowo-płacowego przedsiębiorstwa do systemu Millennium TFI,



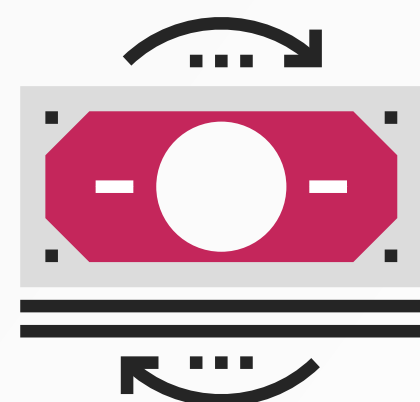
- obsługa procesów związanych z PPK jest realizowana bez konieczności przesyłania jakichkolwiek plików dzięki możliwości specjalnej wymiany sieciowej z Millennium TFI,



- w przypadku przedsiębiorstw posiadających już aplikację Comarch ERP HR dane w aplikacji Comarch PPK zaktualizują się automatycznie, np. wysokość wynagrodzenia czy wartość procentowa składek,



- aplikacja Comarch PPK współpracuje również z systemami kadrowo-płacowymi innych producentów,

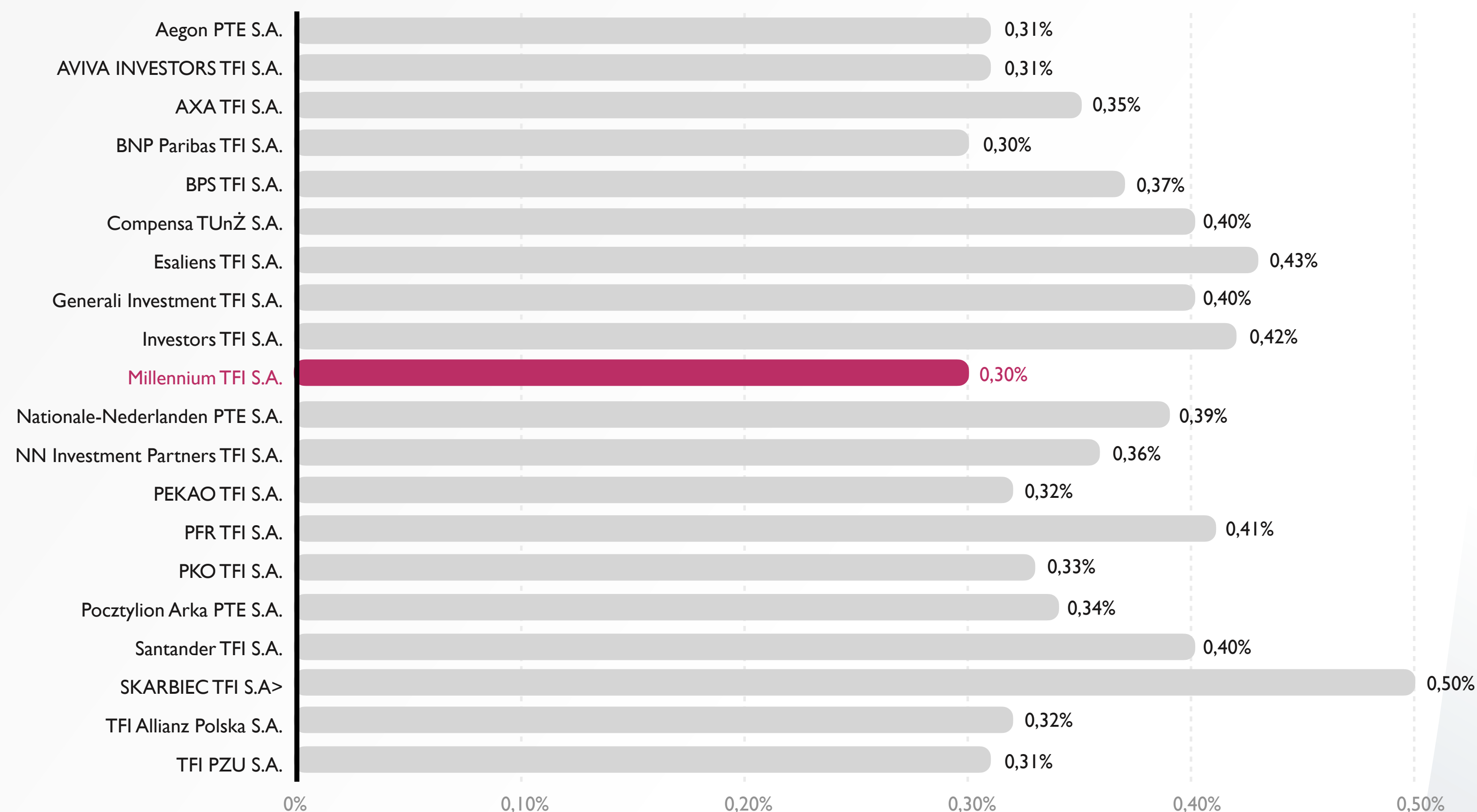


- przedsiębiorca nie musi angażować dodatkowych zasobów do obsługi PPK, co oznacza dla niego oszczędności.

COMARCH PPK

Korzystne opłaty za zarządzanie PPK Millennium TFI

Porównanie średnich opłat za zarządzanie funduszami zdefiniowanej daty, oferowanymi przez podmioty zarządzające instytucjami finansowymi, z pominięciem stawek promocyjnych 0%*.



- **0 zł** – do końca 2020 roku nie jest pobierane wynagrodzenie za zarządzanie.
- **0 zł** – nie będzie pobierane wynagrodzenie za osiągnięty wynik.
- **0 zł** – nie jest pobierana opłata od wpłat dokonywanych do PPK, dopłat rocznych, przyjętych wypłat transferowych oraz wpłat środków przekazanych zgodnie z art. 87 ust 21 Ustawy o PPK, oraz od wypłat, zwrotów i wypłat transferowych dokonywanych z PPK.
- **0 zł** – za przeniesienia środków pomiędzy funduszami (konwersje).

Przedstawiane dane zawierają jedynie średnie wartości z okresu od 1.01.2021 do 31.12.2024 i nie stanowią oferty prezentowanej przez poszczególne Instytucje Finansowe. Porównanie z dnia 15/01/2020.

*Źródło: mojppk.pl

Millennium
fundusze inwestycyjne

Oferta dodatkowa Banku Millennium S.A.*

DLA UCZESTNIKÓW

- ✓ PREMIA ZA PRZELEW WYNAGRODZENIA*
- ✓ NIŻSZA PROWIZJA ZA PRYZNANIE POŻYCZKI*
- ✓ KARTA KREDYTOWA NA PREFERENCYJNYCH WARUNKACH*
- ✓ NIŻSZA PROWIZJA ZA LIMIT W KONCIE*
- ✓ CASHBACK GOODIE.PL – do 15 zł przy pierwszej transakcji

DLA PRACODAWCY

- ✓ RACHUNEK PŁACOWY I PRZELEWY PŁACOWE BEZ OPŁAT DLA PRACODAWCY*

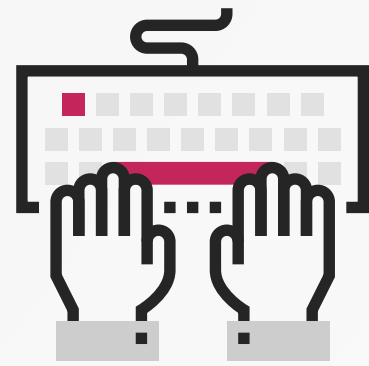


- Do dyspozycji pracowników jest **blisko 800 oddziałów Banku Millennium w całej Polsce**, gdzie zostaną obsłużeni lub otrzymają stosowne informacje, jak samodzielnie zarządzać swoim kontem PPK.
- **Bank Millennium** od lat jest liderem w bankowości elektronicznej i mobilnej. **Umożliwia otwarcie konta online, utworzenie lokaty czy też wnioskowanie o kredyty lub karty kredytowe.** Zapewnia także płatności online, płatności kartami HCE czy Apple Pay oraz BLIK.
- Dla przedsiębiorstw oferuje również **bankowość elektroniczną, integrację z systemami ERP a także e-gwarancje bankowe.**

*Szczegóły oferty zaprezentowane zostaną bezpośrednio zainteresowanym.

Zawarcie umowy o zarządzanie i prowadzenie PPK

W celu rozpoczęcia współpracy z Millennium TFI w zakresie Pracowniczych Planów Kapitałowych Pracodawca zobowiązany jest zawrzeć z Funduszem Umowę o zarządzanie.



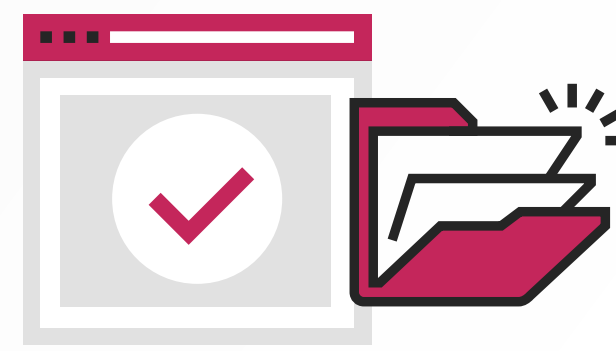
KROK 1:

Rejestracja Pracodawcy przez stronę internetową millenniumtfi.pl/ppk lub w systemie Comarch PPK.



KROK 2:

Weryfikacja i akceptacja danych przez Pracodawcę.



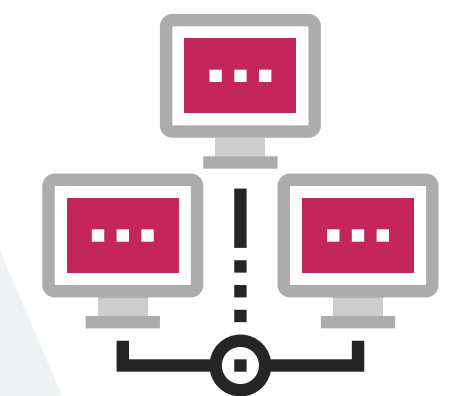
KROK 3:

Akceptacja przez Millennium TFI. W ciągu 5 dni roboczych Millennium TFI zweryfikuje dane i wyśle na wskazany przez Państwa adres e-mail login oraz hasło do systemu.



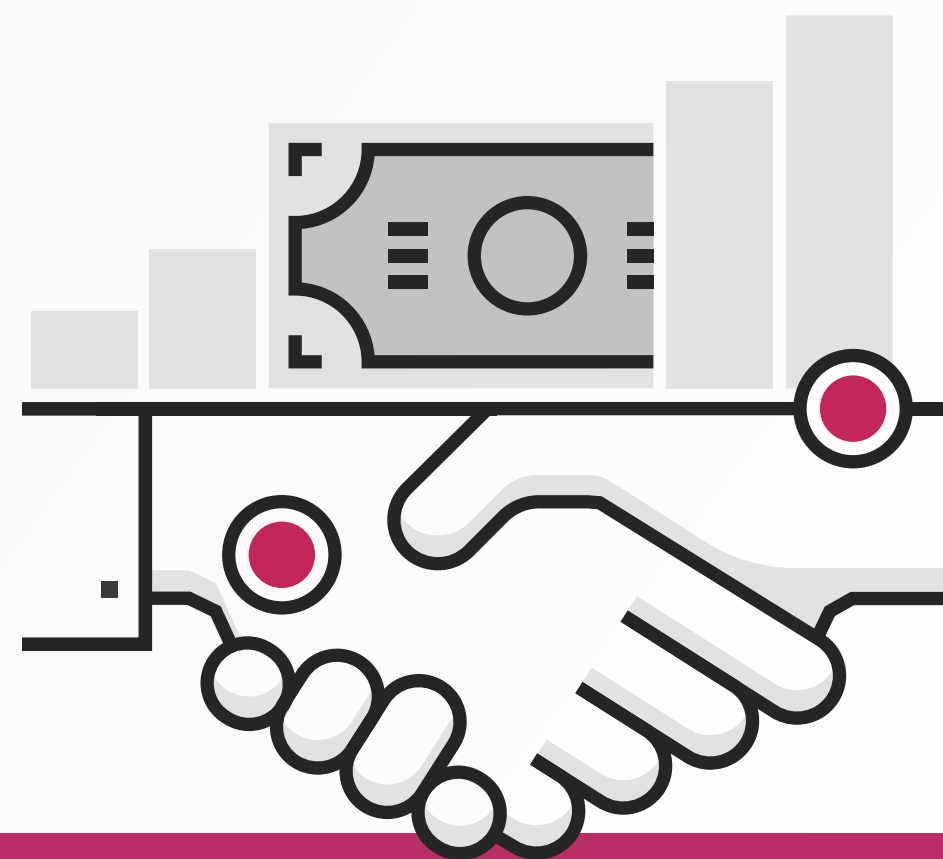
KROK 4:

Pracodawca loguje się do systemu z wykorzystaniem otrzymanego loginu i hasła. Pracodawca ma możliwość pobrania Umowy.

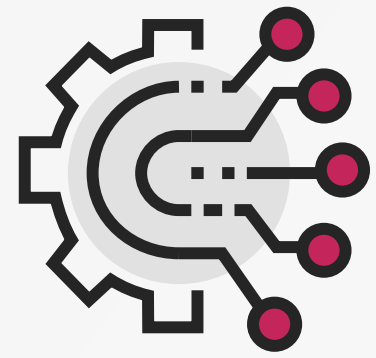


KROK 5:

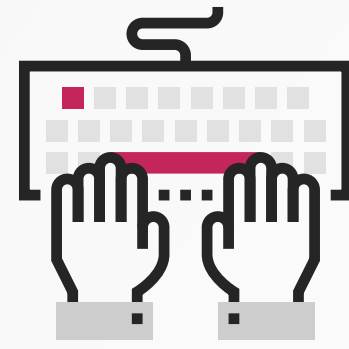
Zarządzanie kontami swoich pracowników. Dzięki systemowi, zarządzanie PPK jest możliwe on-line.



- Po zawarciu Umowy o zarządzanie, w terminie do 10 dni roboczych po przekazaniu listy Uczestników PPK za pośrednictwem systemu i jej akceptacji przez Millennium Towarzystwo Funduszy Inwestycyjnych S.A., Pracodawca w imieniu i na rzecz Pracowników zawiera Umowę o prowadzenie PPK (w postaci elektronicznej).
- Aby Pracownicy mogli korzystać z portalu Uczestnika PPK konieczne jest podanie przez nich nr telefonu i adresu e-mail.



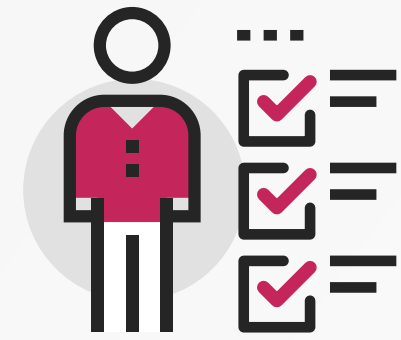
Szybkie i łatwe
wdrożenie PPK



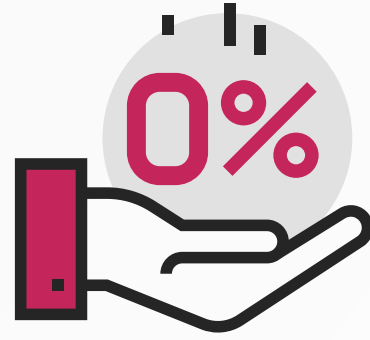
Platforma
dla Pracodawcy



Obsługa
Pracowników



Oferta Grupy
Banku Millennium



Korzystne
opłaty



Doświadczenie

Po Prostu Korzystnie



Więcej informacji znajduje się na stronie millenniumtfi.pl w zakładce PPK



Infolinia 22 598 39 79

Millennium
fundusze inwestycyjne